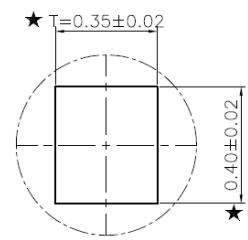
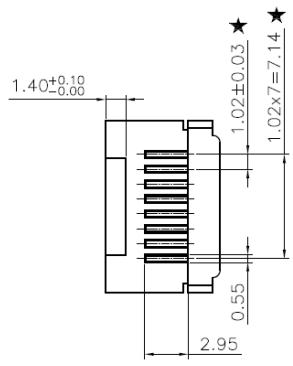
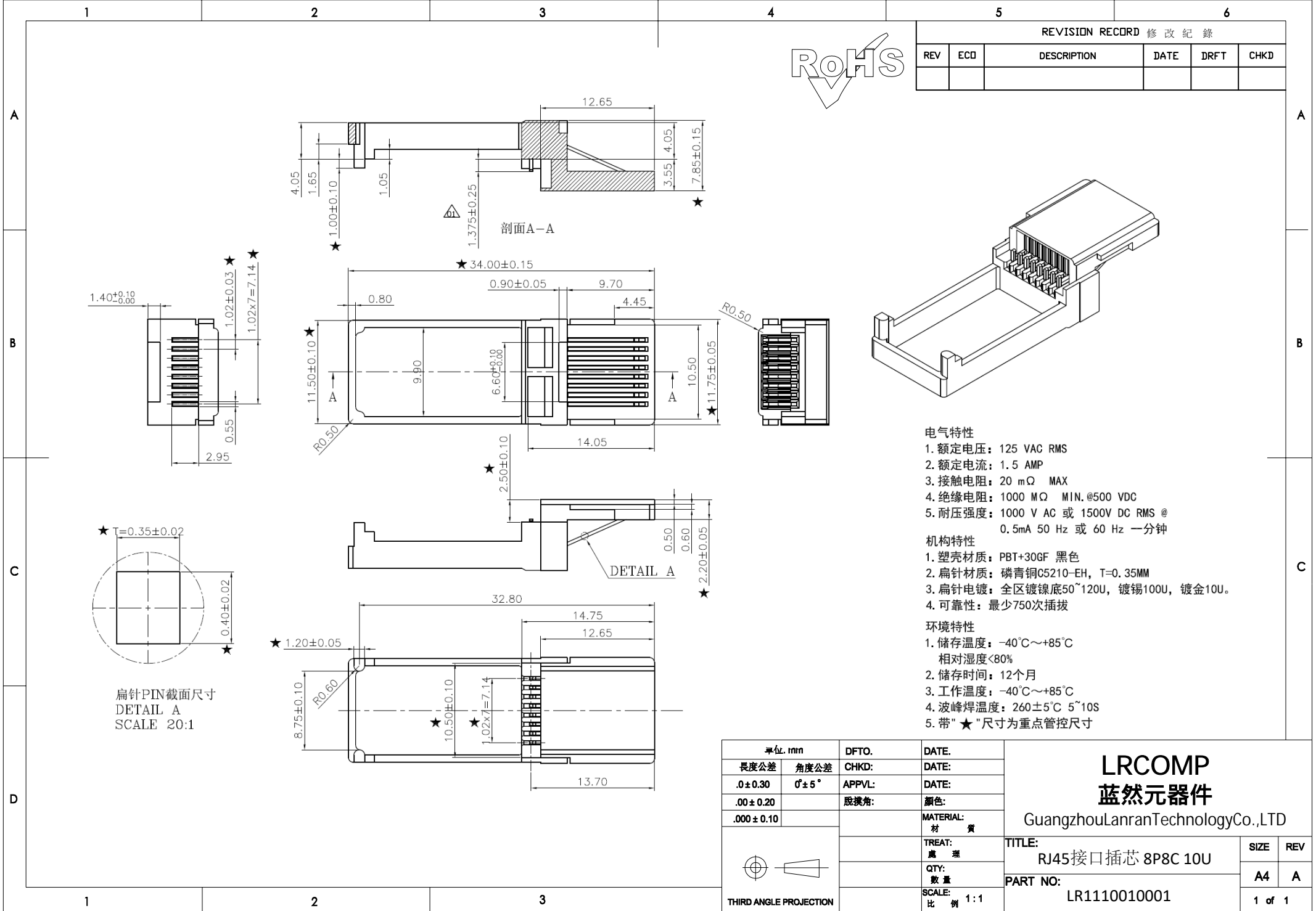




REVISION RECORD 修改紀錄					
REV	ECD	DESCRIPTION	DATE	DRFT	CHKD



扁针PIN截面尺寸
DETAIL A
SCALE 20:1

电气特性

1. 额定电压: 125 VAC RMS
2. 额定电流: 1.5 AMP
3. 接触电阻: 20 mΩ MAX
4. 绝缘电阻: 1000 MΩ MIN. @500 VDC
5. 耐压强度: 1000 V AC 或 1500V DC RMS @ 0.5mA 50 Hz 或 60 Hz 一分钟

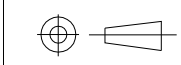
机构特性

1. 塑壳材质: PBT+30GF 黑色
2. 扁针材质: 磷青铜C5210-EH, T=0.35MM
3. 扁针电镀: 全区镀镍底50~120U, 镀锡100U, 镀金10U.
4. 可靠性: 最少750次插拔

环境特性

1. 储存温度: -40°C~+85°C
相对湿度<80%
2. 储存时间: 12个月
3. 工作温度: -40°C~+85°C
4. 波峰焊温度: 260±5°C 5~10S
5. 带★尺寸为重点管控尺寸

单位: mm	DFTO.	DATE.
长度公差	CHKD:	DATE:
.0±0.30	∠±5°	DATE:
.00±0.20	脱模角:	颜色:
.000±0.10		MATERIAL:
		材 質
		TREAT:
		處 理
		QTY:
		數 量
		SCALE:
		比 例 1:1



THIRD ANGLE PROJECTION

LRCOMP
蓝然元器件
GuangzhouLanranTechnologyCo.,LTD

TITLE:
RJ45接口插芯 8P8C 10U

PART NO:
LR1110010001

SIZE	REV
A4	A
1 of 1	